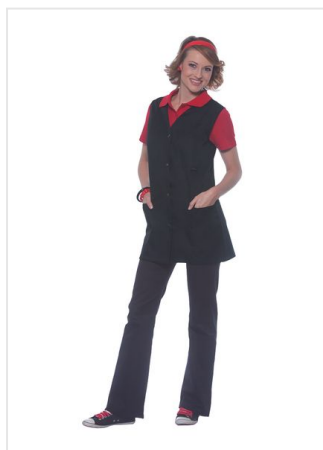


# KS 40 Work Smock Sara

- Werktuniek voor dames in losse, comfortabele pasvorm.
- Zeer verfijnd, voorgewassen en behoudt kleur.
- Gemakkelijk in onderhoud.
- Met V-hals en zonder mouwen.
- Was op 95 graden.
- Er zijn 2 verborgen zijzakken.
- Er is 1 linker borstzakje.
- Er zijn 4 drukknopen.
- Geschikt voor industriële wasserij.
- Bedruk of borduur de tuniek naar wens.



## Beschikbare maten



## Beschikbare kleuren



## Specificaties

|                                    |                       |
|------------------------------------|-----------------------|
| <b>Merk</b>                        | KW                    |
| <b>Categorie</b>                   | Horecakleding         |
| <b>Artikelcode</b>                 | KS 40                 |
| <b>Grammage (gr/m<sup>2</sup>)</b> | 215                   |
| <b>Gewicht</b>                     | 0 gr                  |
| <b>Materiaal</b>                   | 50% of meer polyester |
| <b>Aantal in binnenverpakking</b>  | 1                     |
| <b>Land van herkomst</b>           | Bulgaria              |
| <b>Mogelijke bewerkingen</b>       | Embroidery            |