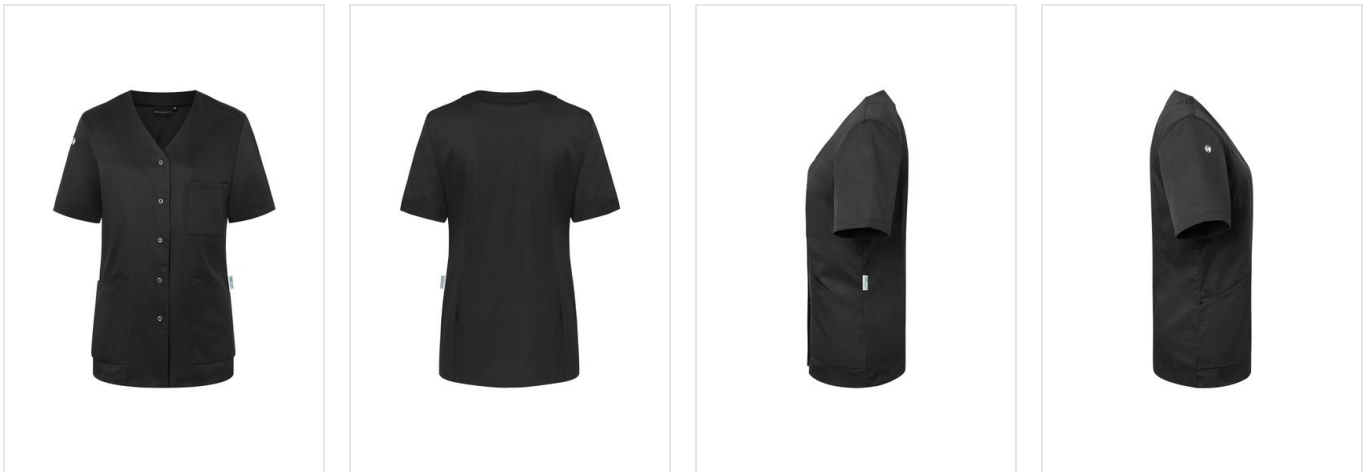


KS 63 Short-Sleeve Ladies' Tunic Essential

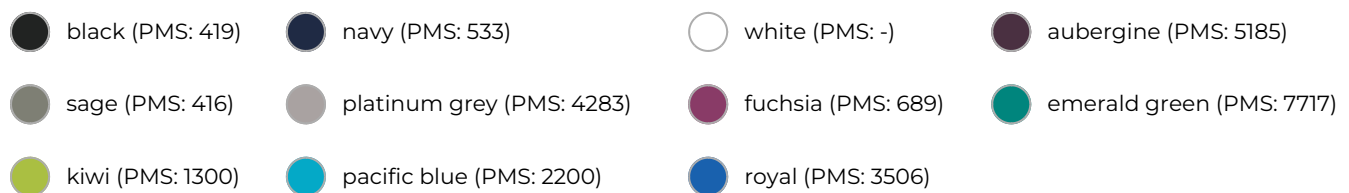
- Dames werktuniek met korte mouwen.
- Gemaakt van gerecycled polyester.
- Kleurvast, gemakkelijk in onderhoud en gaat lang mee.
- Tuniek met een V-hals.
- De lichte stof geeft draagcomfort aan dagelijks werk.
- Was de tuniek op 95 graden.
- Slanke pasvorm.
- Er zijn 2 zijzakken met een verborgen zak aan de rechterkant.
- In de zak zit een lus waar je een sleutel aan vast maakt.
- Er zijn 5 drukknopen om de tuniek dicht te doen.
- Bedruk of borduur de tuniek naar wens.



Beschikbare maten



Beschikbare kleuren



Specificaties

Merk	KW
Categorie	Horecakleding
Artikelcode	KS 63
Grammage (gr/m²)	150
Gewicht	0 gr
Materiaal	50% of meer polyester, Gerecycled polyester
Aantal in binnenverpakking	1
Land van herkomst	Pakistan
Mogelijke bewerkingen	Embroidery