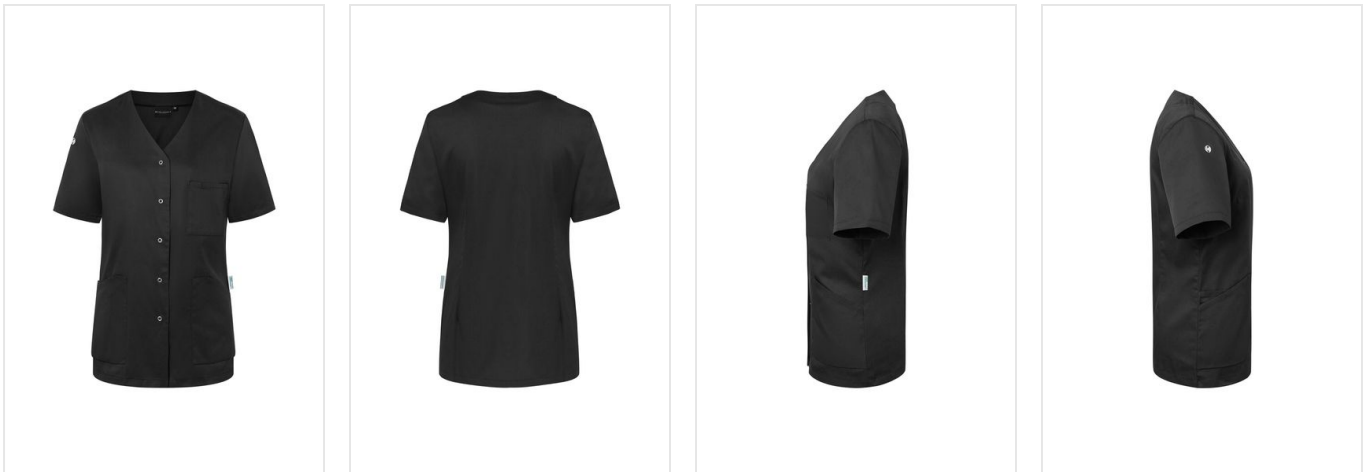




## KS 63 Short-Sleeve Ladies' Tunic Essential

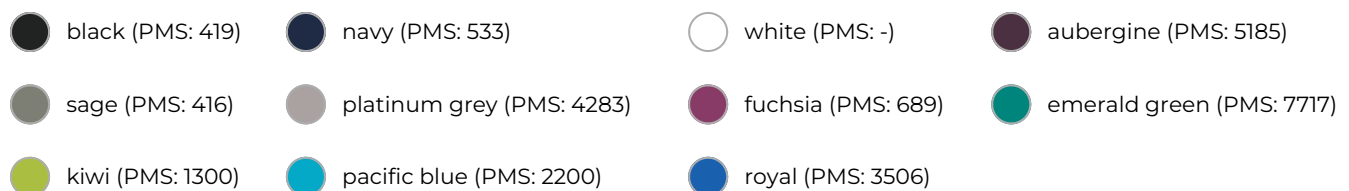
- Dames werktuniek met korte mouwen.
- Gemaakt van gerecycled polyester.
- Kleurvast, gemakkelijk in onderhoud en gaat lang mee.
- Tuniek met een V-hals.
- De lichte stof geeft draagcomfort aan dagelijks werk.
- Was de tuniek op 95 graden.
- Slanke pasvorm.
- Er zijn 2 zijzakken met een verborgen zak aan de rechterkant.
- In de zak zit een lus waar je een sleutel aan vast maakt.
- Er zijn 5 drukknopen om de tuniek dicht te doen.
- Bedruk of borduur de tuniek naar wens.



### Beschikbare maten



### Beschikbare kleuren





## Specificaties

<b>Merk</b>	KW
<b>Categorie</b>	Horecakleding
<b>Artikelcode</b>	KS 63
<b>Grammage (gr/m<sup>2</sup>)</b>	150
<b>Gewicht</b>	0 gr
<b>Materiaal</b>	50% of meer polyester, Gerecycled polyester
<b>Aantal in binnenverpakking</b>	1
<b>Land van herkomst</b>	Pakistan
<b>Mogelijke bewerkingen</b>	Embroidery