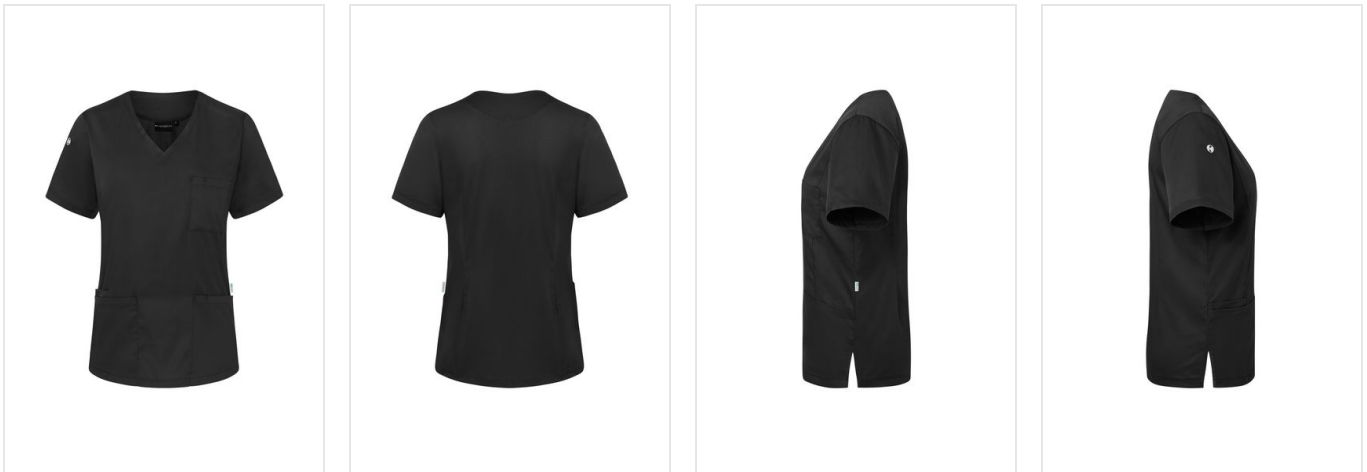




## KS 66 Short-Sleeve Ladies' Slip-on Tunic Essential

- Dames werk T-shirt met korte mouwen.
- Kleurvast, gemakkelijk in onderhoud en gaat lang mee.
- Gemaakt van gerecycled polyester.
- Met V-hals.
- De lichte stof geeft draagcomfort tijdens dagelijks werk.
- Wasbaar tot 95 graden.
- Rechte pasvorm.
- Er zijn 2 zijzakken met 1 verborgen zak.
- In de zak zit een lus waar je een sleutel aan vast maakt.
- Er is 1 borstzakje met penhouder.
- Bedruk of borduur het werk T-shirt naar wens.



### Beschikbare maten

XS S M L XL XXL 3XL

### Beschikbare kleuren

- |                          |                           |                    |                       |
|--------------------------|---------------------------|--------------------|-----------------------|
| black (PMS: 419)         | navy (PMS: 533)           | white (PMS: -)     | aubergine (PMS: 5185) |
| sage (PMS: 416)          | platinum grey (PMS: 4283) | fuchsia (PMS: 689) | kiwi (PMS: 1300)      |
| pacific blue (PMS: 2200) | emerald green (PMS: 7717) | royal (PMS: 3506)  |                       |



## Specificaties

<b>Merk</b>	KW
<b>Categorie</b>	Horecakleding
<b>Artikelcode</b>	KS 66
<b>Grammage (gr/m<sup>2</sup>)</b>	150
<b>Gewicht</b>	0 gr
<b>Materiaal</b>	50% of meer polyester, Gerecycled polyester
<b>Aantal in binnenverpakking</b>	1
<b>Land van herkomst</b>	Pakistan
<b>Mogelijke bewerkingen</b>	Embroidery