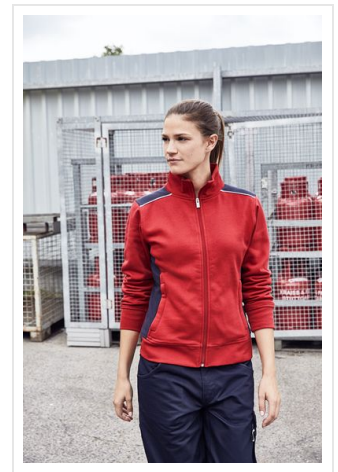




JN869 Ladies Workwear Sweat Jacket - COLOR -

- Sweat getailleerd jacket met opstaande kraag.
- Contrasterende inzetstukken.
- Easycare katoen / polyester mix
- Gekamd katoen.
- Geruwd van binnen.
- Contrasterende inzetstukken aan zijkanten en schouders.
- Piping aan de voorkant van de schouders.
- Geribde banden met elastaan aan mouwen en tailleband.
- 2 zijzakken met verborgen ritssluiting.
- Wasbaar op 60°C, geschikt voor de droger.
- Bedruk of borduur naar wens.



Beschikbare maten

XS S M L XL XXL 3XL 4XL

Beschikbare kleuren



brown/stone (PMS: 476,
7501)



carbon/red (PMS: 200,
445)



dark green/orange (PMS: 1575,
343)



navy/turquoise (PMS: 296, 312)



red/navy (PMS: 200, 296)



royal/white (PMS: -, 286)



white/royal (PMS: 301, -0)



black/lime (PMS: black, 360)



Specificaties

Merk	Jack & Nicholson
Categorie	Werkjassen
Artikelcode	JN869
Grammage (gr/m²)	290
Gewicht	0 gr
Materiaal	50% of meer katoen
Aantal in binnenverpakking	5
Artikelen in omdoos	30
Land van herkomst	Pakistan
Mogelijke bewerkingen	Embroidery, Transferprint