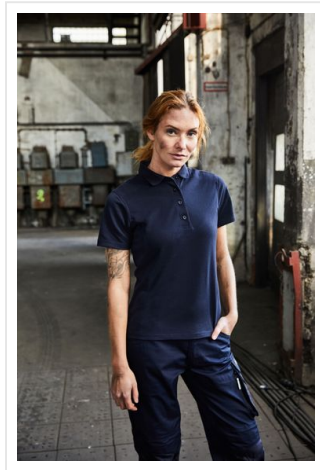


JN1825 Ladies Workwear Polo - STRONG -

- Licht getailleerd easy care polo.
- Contrasterende inzetstukken.
- Materiaalmix voor optimale vormvastheid en wasbestendig.
- Gekamd bio katoen en gerecycled polyester.
- Contrasterende inzetstukken aan de zijkant en schouder.
- Nekband met elastaan.
- Wasbaar op 60°C, geschikt voor droogtrommel.
- Bedruk of borduur naar wens.



Beschikbare maten

XS S M L XL XXL 3XL 4XL

Beschikbare kleuren



carbon/black (PMS: black, 425)



dark green/black (PMS: black, 554U)



navy/navy (PMS: 296)



red/black (PMS: black, 193)



royal/navy (PMS: 296, 285)



stone/black (PMS: black, 7501)



white/carbon (PMS: -, 447U)



black/carbon (PMS: black, 446U)

Specificaties

Merk	Jack & Nicholson
Categorie	Strong
Artikelcode	JN1825
Grammage (gr/m²)	200
Gewicht	0 gr
Materiaal	50% of meer katoen, 50% of meer polyester, Gerecycled polyester
Aantal in binnenverpakking	5
Artikelen in omdoos	10,50
Land van herkomst	Pakistan
Mogelijke bewerkingen	Embroidery