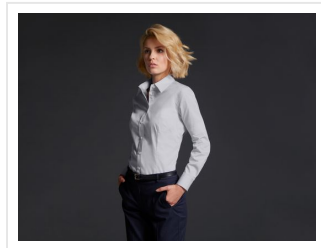




JN615 Ladies Long-Sleeved Blouse

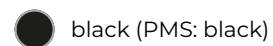
- Lange mouwen blouse voor werk en vrije tijd time.
- Hoogwaardig popeline met onderhoudsvriendelijke finish.
- Zacht en huidvriendelijke, vooral gemakkelijk te strijken.
- Gesloten kraag vorm.
- Trendy, langere vorm
- Tweelaags inzetstuk op de schouders.
- Klassieke vorm.
- Vrouwelijke look dankzij plooinaden op borst en achterkant.
- Ronde zoom.
- Gewatteerde buttonsluiting.
- Langere manchetten.
- Bedruk of borduur naar wens.



Beschikbare maten



Beschikbare kleuren





Specificaties

| | |
|------------------------------------|---------------------------|
| Merk | Jack & Nicholson |
| Categorie | Overhemden |
| Artikelcode | JN615 |
| Grammage (gr/m²) | 120 |
| Gewicht | 0 gr |
| Materiaal | 100% Katoen |
| Aantal in binnenverpakking | 5 |
| Artikelen in omdoos | 20 |
| Land van herkomst | Bangladesh |
| Mogelijke bewerkingen | Embroidery, Transferprint |