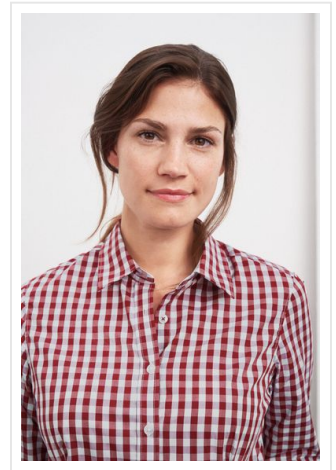
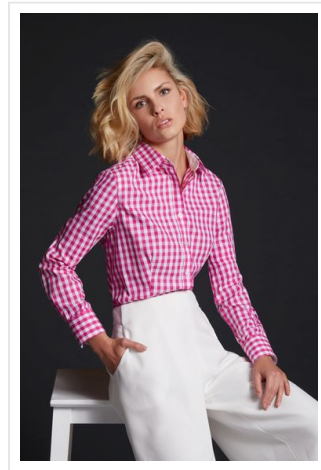


JN616 Ladies Checked Blouse

- Modieus geruit shirt.
- Uni-gekleurde inzetten op kraag en manchetten.
- Hoge kwaliteit poplinstof.
- Gemakkelijk te strijken dankzij gebruiksvriendelijke finish.
- Ronde hem.
- Getailleerd, vrouwelijke snit.
- Bedruk of borduur naar wens.



Beschikbare maten

XS S M L XL XXL

Beschikbare kleuren



bordeaux/white (PMS: -, 1955)



forest green/white (PMS: -, 567)



dark orange/white (PMS: -, 7417)



glacier blue/white (PMS: -, 7453)



green/white (PMS: -, 360)



navy/red-navy-white (PMS: -, 296, 194)



navy/white (PMS: -, 533)



red/white (PMS: 200, -)



royal/white (PMS: -, 2935)



turquoise/white (PMS: -, 638)



black/white (PMS: -, black)

Specificaties

Merk	Jack & Nicholson
Categorie	Overhemden
Artikelcode	JN616
Grammage (gr/m²)	100
Gewicht	0 gr
Materiaal	100% Katoen
Aantal in binnenverpakking	5
Artikelen in omdoos	20
Land van herkomst	Bangladesh
Mogelijke bewerkingen	Embroidery, Transferprint