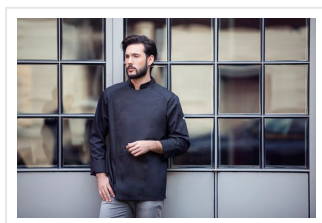


JM 25 Chef Jacket Noah

- Deze chef jacket voor heren is 50% polyester en 50% katoen.
- Het heeft hoge kwaliteit, krimpt niet en is kleurvast.
- Deze klassieke koksbus heeft verborgen knopen.
- Het is gemaakt van lichte stof.
- Geschikt voor comfortabel werk in een warme omgeving.
- Optimaal draagcomfort door de slanke pasvorm.
- Maak een schort vast via een band aan de kraag.
- Dit voorkomt en verschuivend schort.
- De mouwen hebben een slit.
- De rechterkant heeft een zak op de mouw met penhouder.
- Geschikt voor industriële wasserij.
- Wasbaar tot 95 graden.
- Bedruk of borduur de jas naar wens.



Beschikbare maten



Beschikbare kleuren



Specificaties

Merk	KW
Categorie	Horecakleding
Artikelcode	JM 25
Grammage (gr/m²)	150
Gewicht	0 gr
Materiaal	50% of meer katoen, 50% of meer polyester
Aantal in binnenverpakking	1
Land van herkomst	Bulgaria
Mogelijke bewerkingen	Embroidery